

## 4. シリーズ別仕様

# SSシリーズ SC、SA、SLシリーズの小型化

### ■特長

SSシリーズは、SC・SA・SLシリーズを小型化したものです。  
SW電源等をさらに小型化するのに適しています。



スリーブ色：パープル

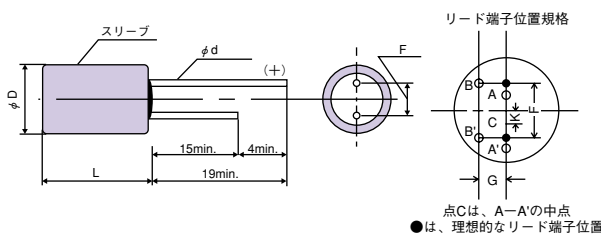
表示内容	表示色
陰極、定格静電容量、定格電圧、SANYO カテゴリ上限温度(105°C)、ロットNo. OS-CON	ホワイト
陰極側にシリーズ名	パープル

### ■規格

項目	条件	特性		
カテゴリ温度範囲	—	-55°C～+105°C		
定格静電容量許容差	120Hz	M：±20%		
損失角の正接 (tan δ)	120Hz	表17の値以下		
漏れ電流 (LC) ※1	2分後	表17の値以下		
等価直列抵抗 (ESR)	—	表17の値以下		
高温及び低温特性 インピーダンス比	100kHz、+20°Cを 基準とする	-55°C	Z / Z <sub>20°C</sub>	0.75～1.25
		+105°C	Z / Z <sub>20°C</sub>	0.75～1.25
耐久性	105°C、1,000時間 定格電圧印加 (E, Fは2,000時間)	ΔC/C	初期値の±20%以内	
		tan δ	初期規格の1.5倍以下	
		LC	初期規格以下	
高温高湿 (定常)	60°C、90～95%RH 1,000時間 電圧無印加	ΔC/C	初期値の±20%以内	
		tan δ	初期規格の2倍以下	
		LC	初期規格以下	
はんだ耐熱性	フロー (260±5°C×10s)	ΔC/C	初期値の±5%以内	
		tan δ	初期規格の1.5倍以下	
		LC	電圧処理後初期規格以下	

※1 疑義が生じた場合は、105°Cにて30分間電圧印加 (電圧処理) 後測定する。印加電圧は定格電圧とする。

### ■形状・寸法



(単位：mm)

サイズコード	φD+0.5max.	Lmax.	F	φd±0.05	Gmax.	Kmax.
A'	4.0	6.0	1.5±0.5	0.45	0.5	0.5
B'	5.0	6.0	2.0±0.5	0.45	0.5	0.5
C'	6.3	6.0	2.5±0.5	0.45	0.5	0.5
D	6.3	10.8	2.5±0.5	0.60	0.5	0.5
E	8.0	11.5	3.5±0.5	0.60	0.8	0.8
F	10.0	11.5	5.0±0.5	0.60	0.8	0.8

### ■サイズリスト

RV：定格電圧 (SV)：サージ (常温)

μF	RV (SV)	4 (4.6)	6.3 (7.2)	10 (11.5)	16 (18.4)	20 (23.0)
2.2						A'
3.3						A'
4.7					A'	B'
6.8					A'	B'
10				A'	B'	C'
15			A'		B'	C'
22				B'		C'
33			B'		C'	
47						D
68		C'			D	
100				D		E
150		D		E		F
220			E			
330				F		
470		F				

※最小梱包数は53ページをご参照ください。

## 4. シリーズ別仕様

■SSシリーズ 特性一覧表 表17

サイズ コード	品番 ※1	定 格		ESR 100kHz~300kHz (mΩ以下)	許容リップル電流 (mA <sub>rms</sub> ) ※3	損失角の正接 (以下)	漏れ電流 (μA以下) ※2
		電圧 (V)	静電容量 (μF)				
A'	20SS2R2M	20	2.2	400	450	0.05	2.20
	20SS3R3M	20	3.3	400	500	0.06	3.30
	16SS4R7M	16	4.7	400	540	0.06	3.76
	16SS6R8M	16	6.8	400	540	0.06	5.44
	10SS10M	10	10	350	560	0.06	5.00
	6SS15M	6.3	15	350	560	0.06	4.73
B'	20SS4R7M	20	4.7	250	720	0.05	4.70
	20SS6R8M	20	6.8	180	745	0.05	6.80
	16SS10M	16	10	150	780	0.05	8.00
	16SS15M	16	15	150	780	0.05	12.00
	10SS22M	10	22	150	780	0.05	11.00
	6SS33M	6.3	33	150	780	0.05	10.40
C'	20SS10M	20	10	100	1150	0.06	10.00
	20SS15M	20	15	100	1230	0.06	15.00
	20SS22M	20	22	100	1230	0.06	22.00
	16SS33M	16	33	100	1230	0.06	26.40
	4SS68M	4	68	70	1430	0.06	13.60
D	20SS47M	20	47	60	1830	0.06	47.00
	16SS68M	16	68	50	2000	0.07	54.40
	10SS100M	10	100	40	2100	0.07	50.00
	4SS150M	4	150	40	2100	0.08	30.00
E	20SS100M	20	100	30	2740	0.07	100.00
	10SS150M	10	150	30	2780	0.07	75.00
	6SS220M	6.3	220	30	3000	0.07	69.30
F	20SS150M	20	150	30	3200	0.07	150.00
	10SS330M	10	330	25	3500	0.07	165.00
	4SS470M	4	470	25	3500	0.07	94.00

※1 M：定格静電容量許容差±20%

※2 定格電圧印加2分後の値

※3 100kHz、45℃

許容リップル電流の温度補正

周囲温度	T <sub>x</sub> ≤ 45℃	45℃ < T <sub>x</sub> ≤ 65℃	65℃ < T <sub>x</sub> ≤ 85℃	85℃ < T <sub>x</sub> ≤ 95℃	95℃ < T <sub>x</sub> ≤ 105℃
補正係数	1	0.85	0.7	0.4	0.25

許容リップル電流の周波数補正

周波数 f	120Hz ≤ f < 1kHz	1kHz ≤ f < 10kHz	10kHz ≤ f < 100kHz	100kHz ≤ f ≤ 500kHz
補正係数	0.05	0.2	0.5	1